



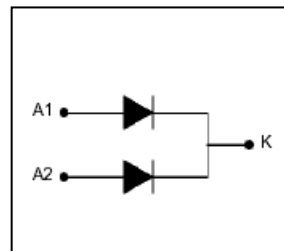
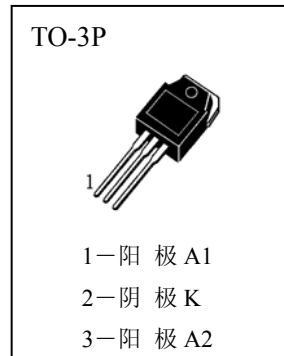
■ **主要用途**

低压高频逆变电路，续流电路和保护电路等。

■ **极限值** ($T_a=25^{\circ}\text{C}$)

T_{stg}	——贮存温度	-55~150 $^{\circ}\text{C}$
T_j	——结温	-55~125 $^{\circ}\text{C}$
V_{RRM}	——最大反向重复峰值电压	45V
V_{RWM}	——反向峰值工作电压	45V
$V_{R(RMS)}$	——反向工作电压(RMS)	31.5V
V_R	——最大直流反向电压	45V
$I_{F(AV)}$	——最大正向平均电流 ($T_c=95^{\circ}\text{C}$)	整个器件 30A 单个器件 15A
I_{FSM}	——正向峰值浪涌电流 (单个器件, 60Hz)	275A

■ **外形图及引脚排列**



■ **电参数** ($T_a=25^{\circ}\text{C}$)

参数符号	符 号 说 明	最小值	典型值	最大值	单 位	测 试 条 件
I_R	反向瞬态电流			1 75	mA mA	$V_R=V_{RRM}$, $T_C=25^{\circ}\text{C}$ $T_C=100^{\circ}\text{C}$
V_F	正向瞬态峰值压降 (注1)			0.55	V	$I_F=15\text{A}$, $T_C=25^{\circ}\text{C}$
V_{RRM}	最大直流阻断电压			45	V	$I_r=0.1\text{mA}$
$R_{th(j-c)}$	结到每只管脚的典型热阻			1.2	$^{\circ}\text{C}/\text{W}$	结到每只管脚

注1: 脉冲测试, 脉冲宽度 300 μs , 占空比 2%。

注2: 测试条件 $f=1\text{MHz}$ $V_R=4\text{V}$ 。



汕头华汕电子器件有限公司

POWER SCHOTTKY BARRIER RECTIFIER

HJH3045CT

对应国外型号
SB3045CT

■ 特性曲线

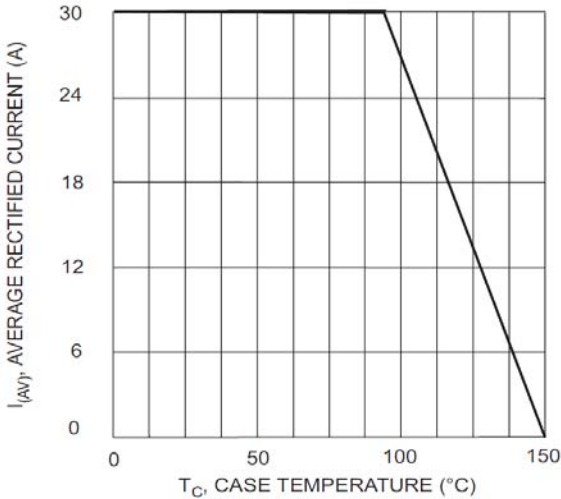


Fig. 1 Forward Derating Curve

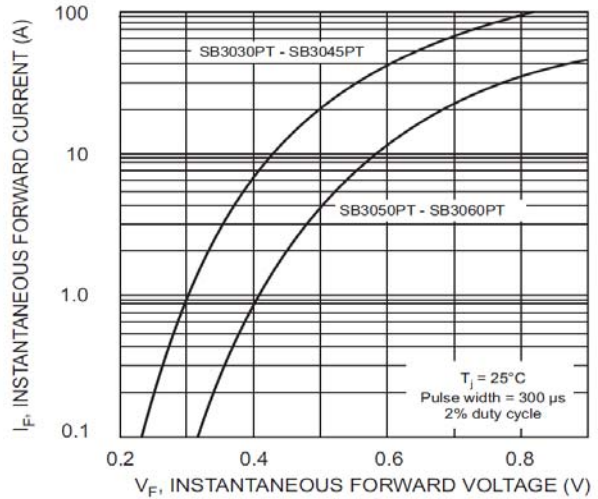


Fig. 2 Typical Fwd Characteristics per Element

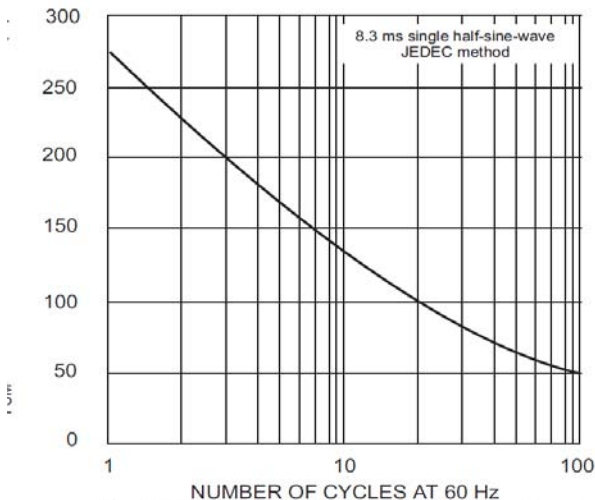


Fig. 3 Max Non-Repetitive Peak Fwd Surge Current

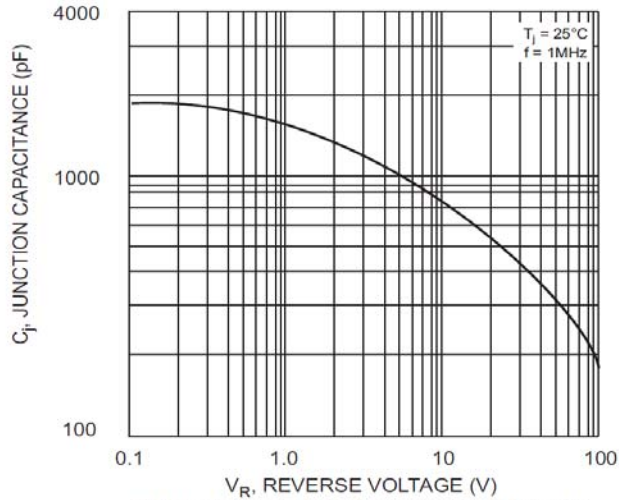


Fig. 4 Typical Junction Capacitance per Element

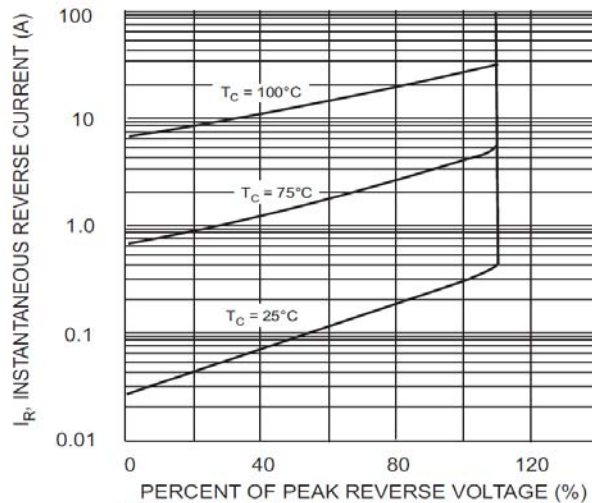


Fig. 5 Typical Reverse Characteristics per Element